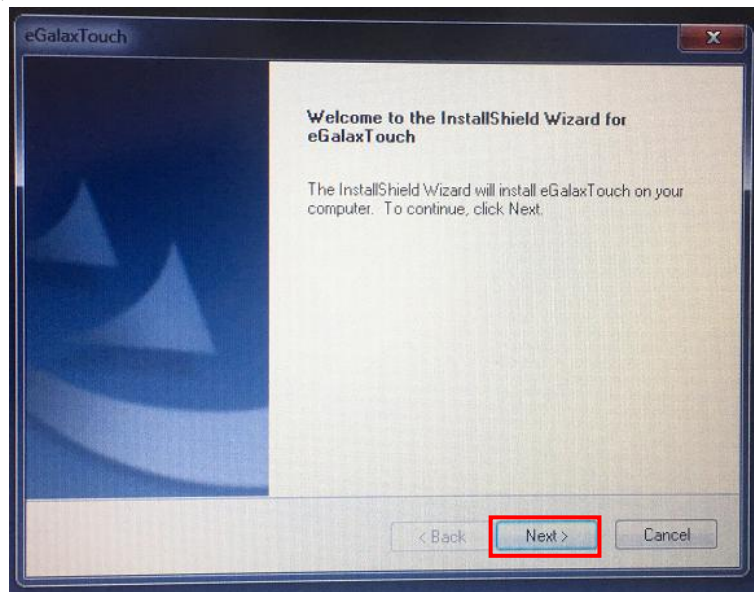


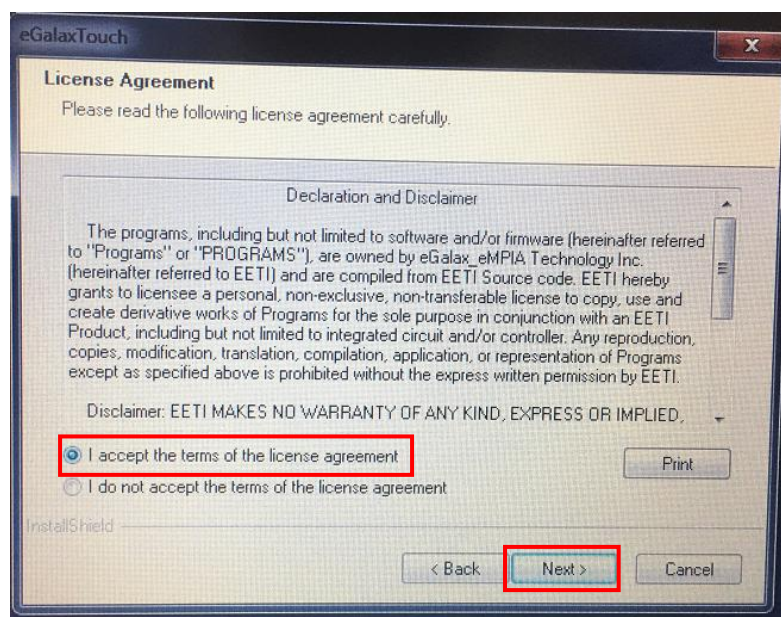
触摸驱动安装教程

注：触摸驱动安装请用鼠标来完成以下操作，不同的系统请下载对应的驱动版本安装，不同版本的驱动安装都可参照本教程，以下由 win7 为例。

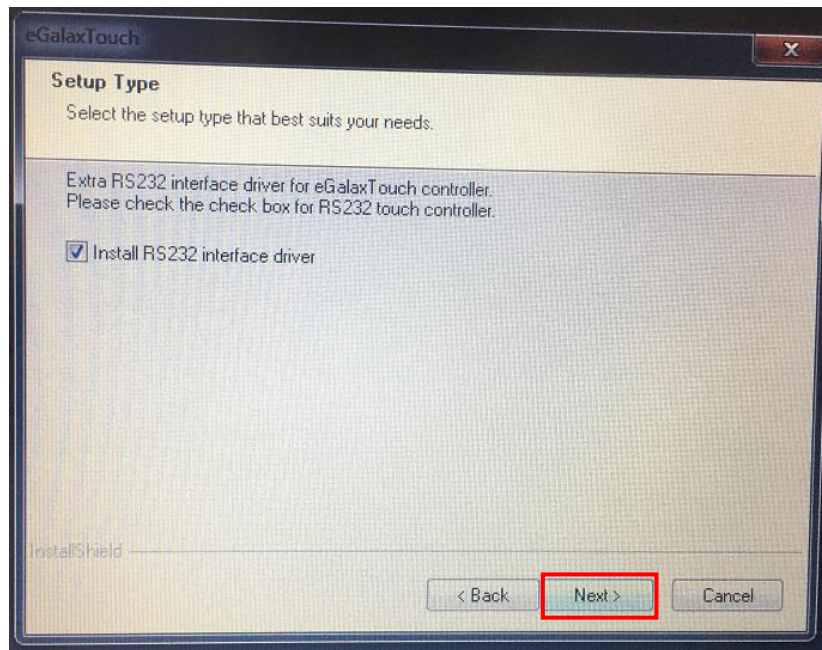
1. 打开文件夹  Touch Drive For Win7 中的安装程序  setup
2. 之后在弹出的窗口选择 “Next” 选项，如下图所示：



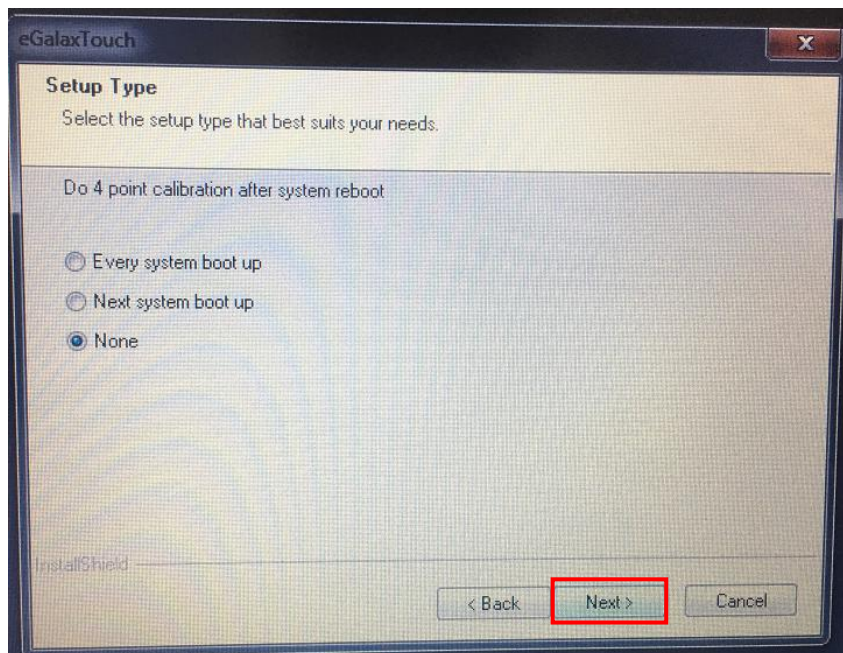
3. 勾选 “I accept the terms of the license agreement” 选项，然后再选择 “Next” 选项，如下图所示：



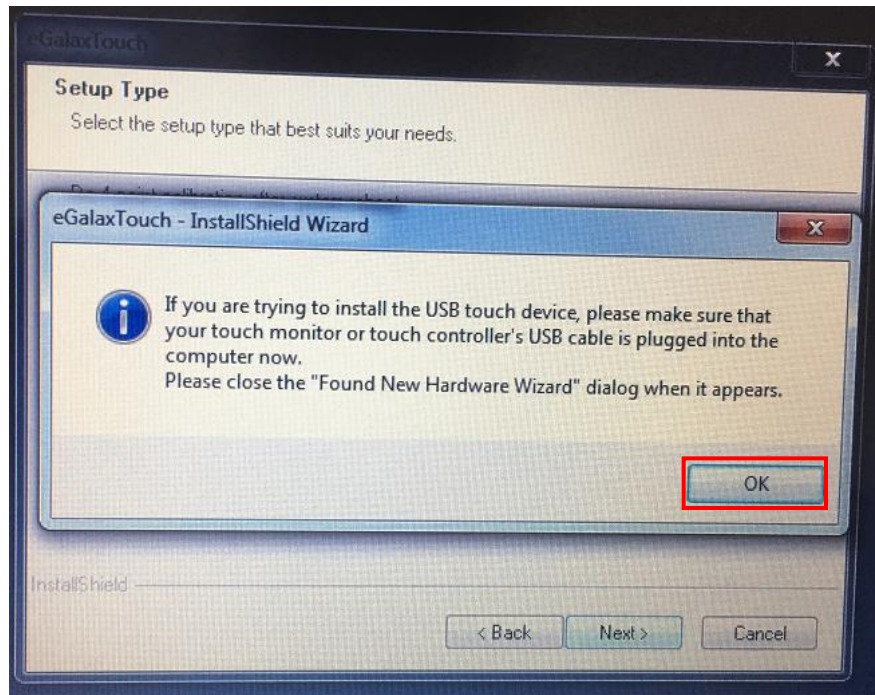
4. 选择“Next”选项，如下图所示：



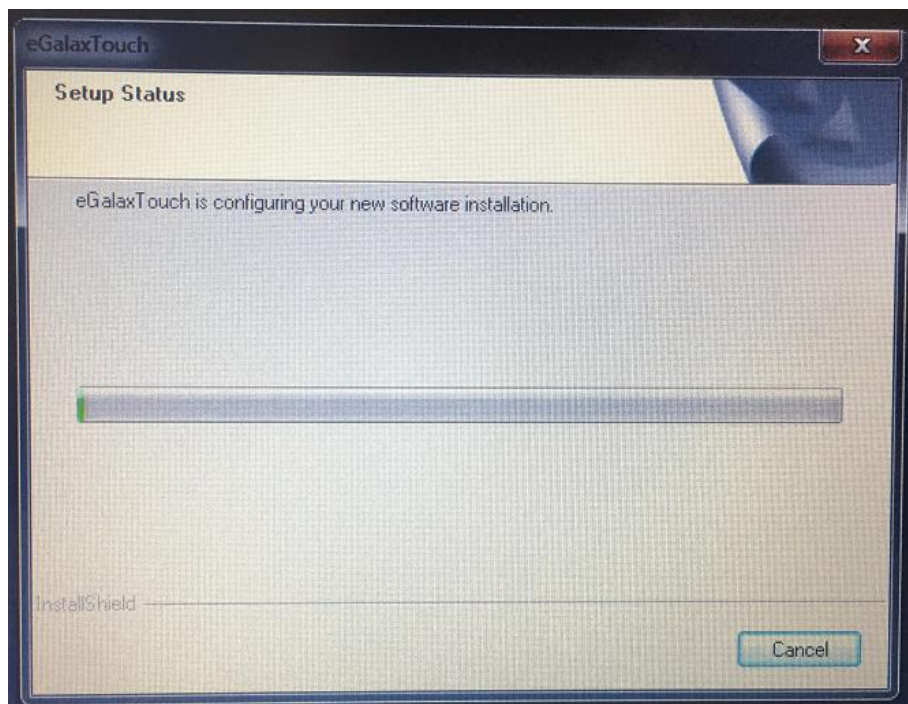
5. 选择“Next”选项，如下图所示：



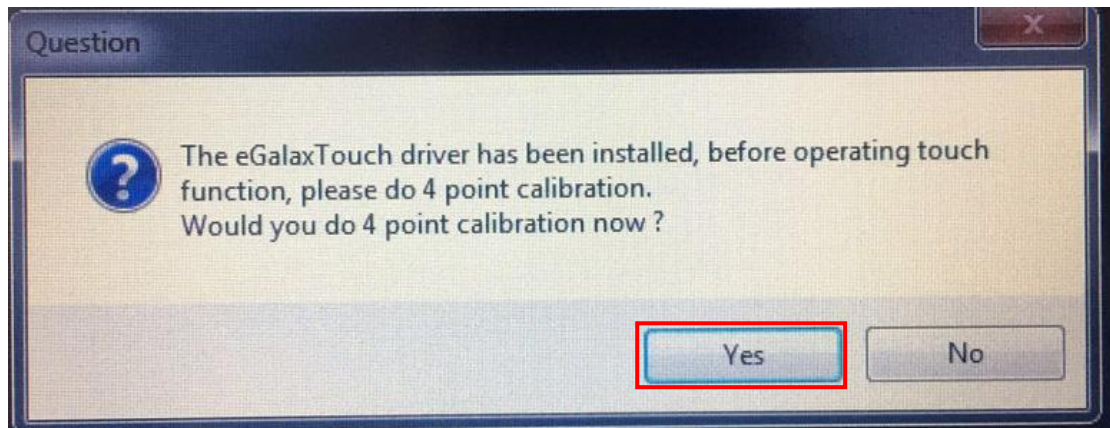
6. 在弹出的窗口选择“OK”选项，如下图所示：



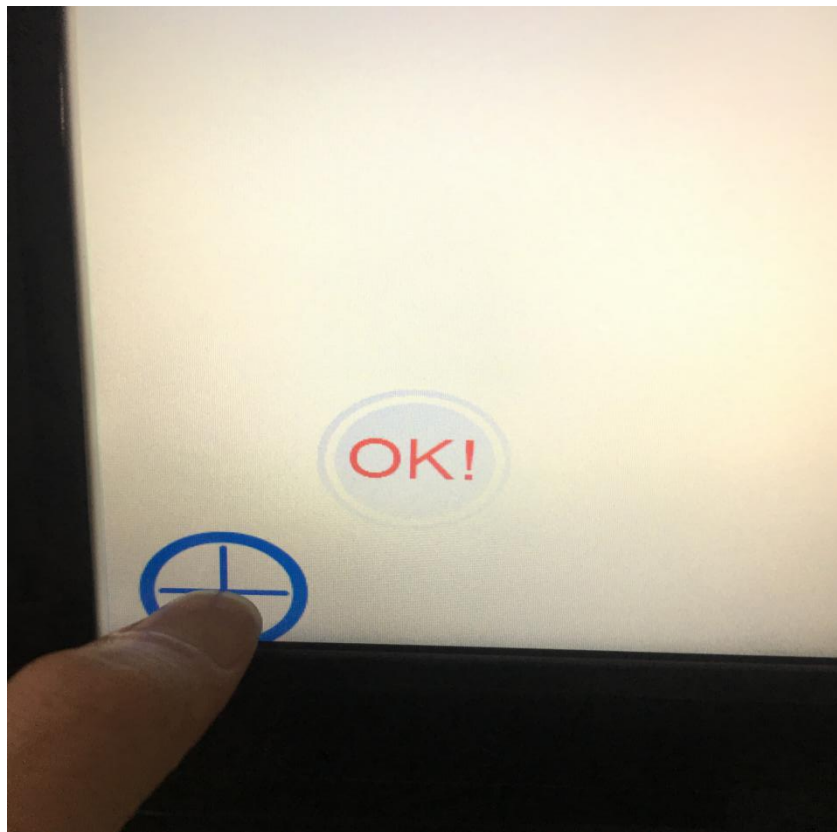
7. 之后在后续弹出的所有窗口全部选择“Next”选项；直到出现以下图所示的窗口即是驱动正在安装过程，如下图所示：



8. 等待安装结束之后在弹出的窗口选择“Yes”选项，如下图所示：



9. 之后即进入校准模式，在校准模式中用手指尖准确的按住依次出现在左下角、右下角、右上角、左上角的圆圈中心圆点，直到出现“OK”字样即可松手，如以下部分图例所示：



10. 完成所有操作之后即完成触摸驱动的安装。